

Portrait de territoire de GPSEA

L'Observatoire

JANVIER 2025

Territoire de comparaison



MGP – Métropole du Grand Paris

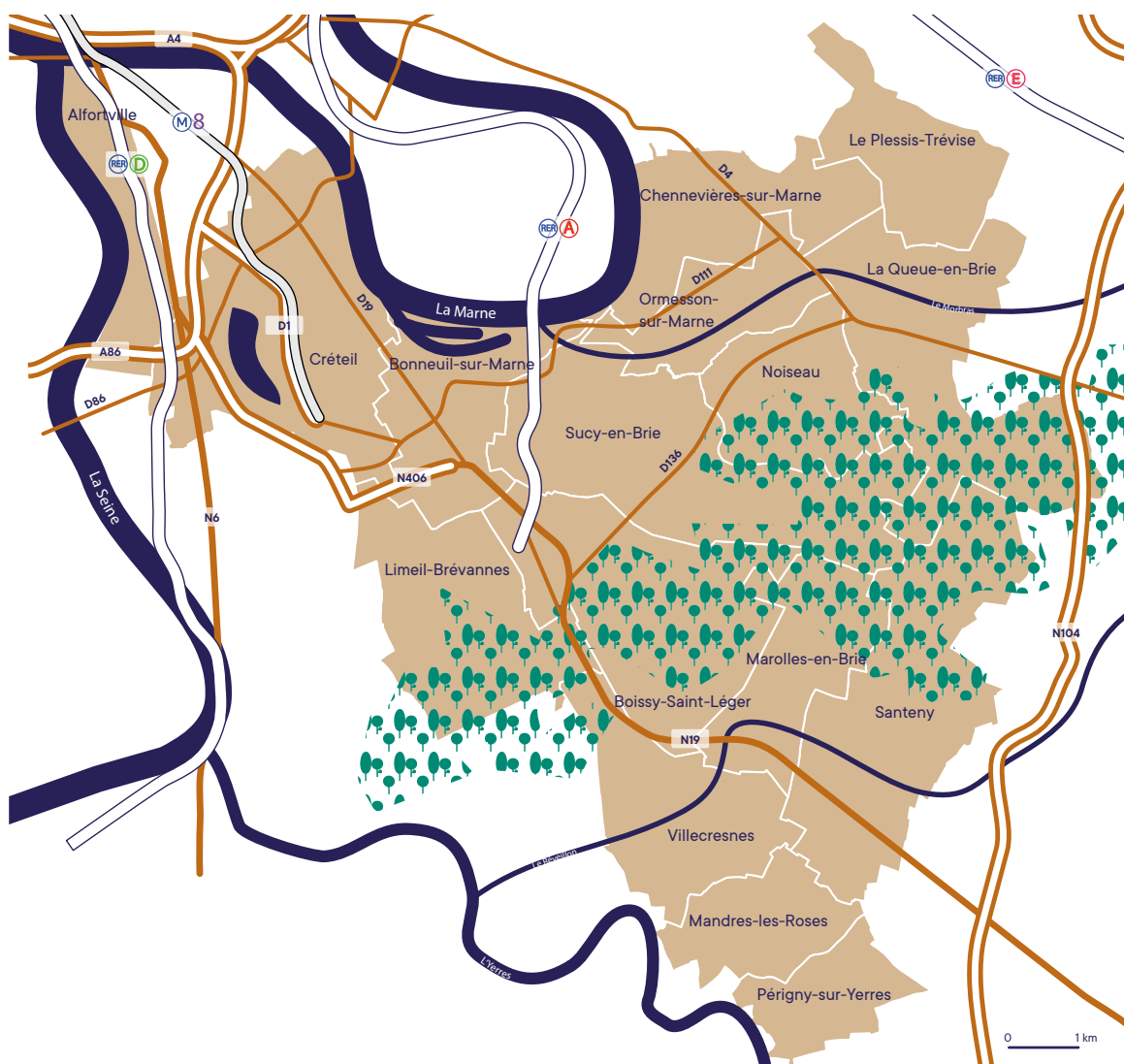
Depuis le 1er Janvier 2016, 12 Établissements Publics Territoriaux constituent la Métropole du Grand Paris (MGP).

324 088

habitants au 1er janvier 2022*
population municipale

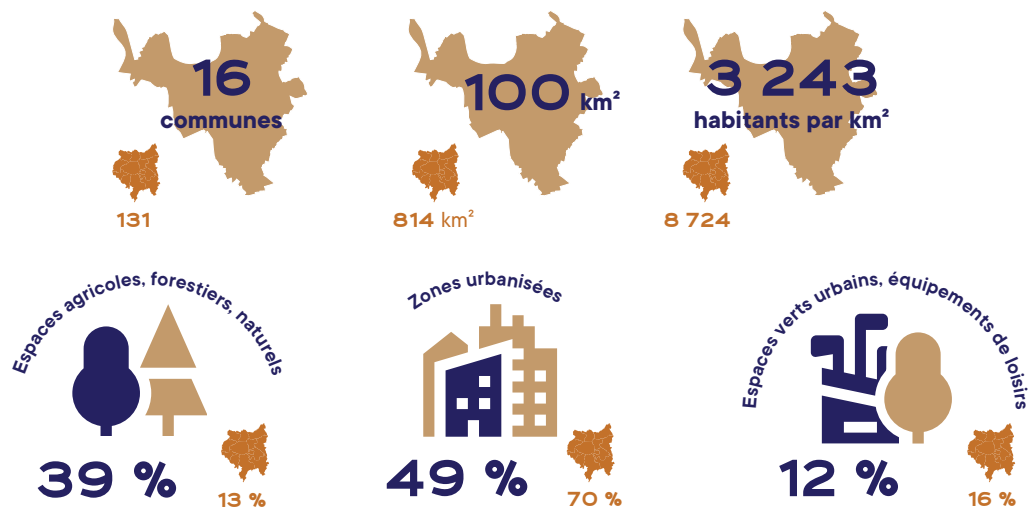
+4,3 %
depuis 2016

4,6 %
de la population de la MGP



*Au 1er janvier 2025, les populations municipales et totales de 2022 sont entrées en vigueur.

Occupation de l'espace



Sources : INSEE 2021, MOS IPR 2021

Compétences

11 compétences propres à GPSEA

- Équipements culturels, socio- culturels, socio- éducatifs et sportifs d'intérêt territorial
- Plan Local d'Urbanisme (intercommunal)
- Action sociale d'intérêt territorial
- Assainissement et eau
- Gestion des déchets ménagers et assimilés
- Plan climat air énergie territorial
- Politique de la ville
- Voirie et espaces publics
- Transports et déplacements
- Production florale
- Coopération décentralisée

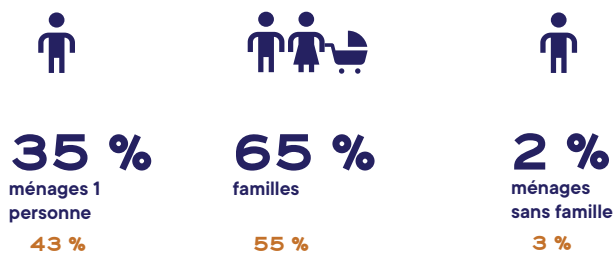
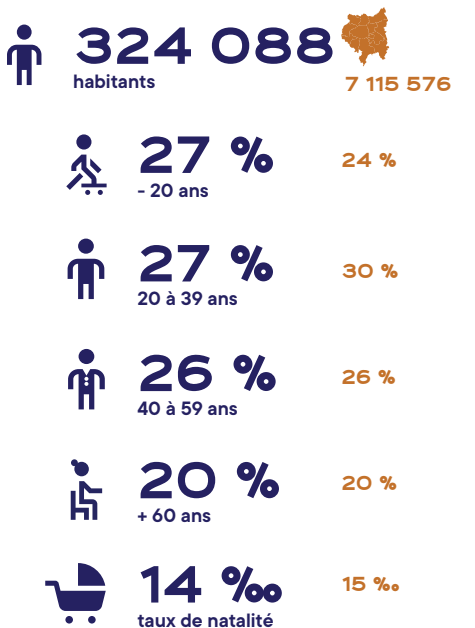
3 services communs ou partagés

- Fabrication et livraison des repas (lien avec la compétence action sociale)
- Nettoyement des voiries (lien avec la compétence voirie)
- Hygiène publique

3 compétences partagées entre la MGP et GPSEA

- Aménagement : opérations d'aménagement, actions de restructuration urbaine, constitution de réserves foncières
- Habitat : améliorations du parc immobilier bâti, réhabilitation et résorption de l'habitat insalubre, Offices Publics de l'Habitat
- Développement économique : zones d'activité, actions de développement économique

Population



Sources : INSEE 2021

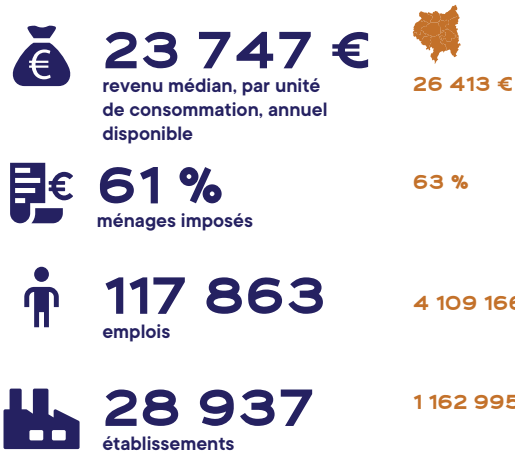
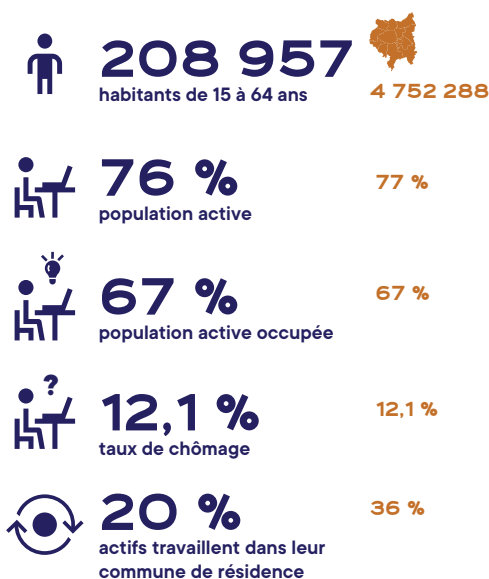


Un ménage désigne l'ensemble des personnes qui partagent la même résidence principale sans qu'il y ait nécessairement un lien de parenté. Le nombre de ménages est égal au nombre de résidences principales.

Une famille est la partie d'un ménage comprenant au moins 2 personnes.

Un ménage sans famille correspond par exemple à une colocation.

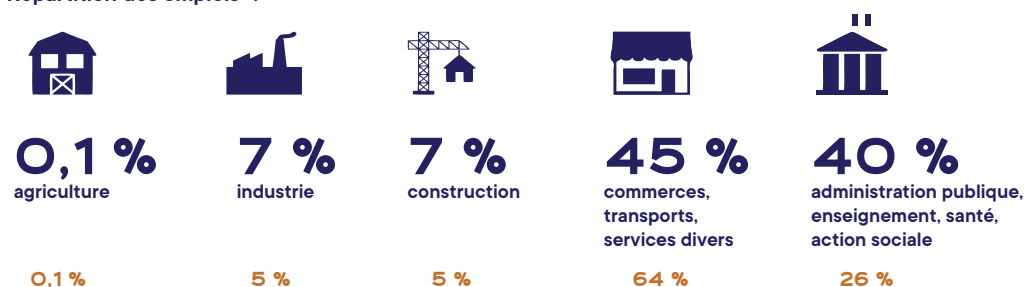
Économie



Les habitants de 15 à 64 ans représentent la population en âge de travailler au sens de l'INSEE.

La population active regroupe la population active occupée (appelée aussi « population active ayant un emploi ») et les chômeurs.

Répartition des emplois* :



* chiffres arrondis
Sources : INSEE 2021



Transports

AUJOURD'HUI



DEMAIN



Sources : GPSEA DAM 2025

Cadre de vie



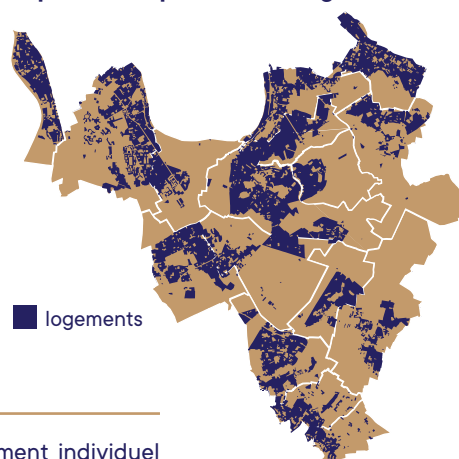
La Végétale est une liaison verte destinée aux piétons, aux personnes à mobilité réduite et aux cycles. D'une longueur de 20 km, elle traverse 8 communes de Créteil à Santeny.

Sources : GPSEA 2024

Logements



Répartition spatiale des logements sur le territoire



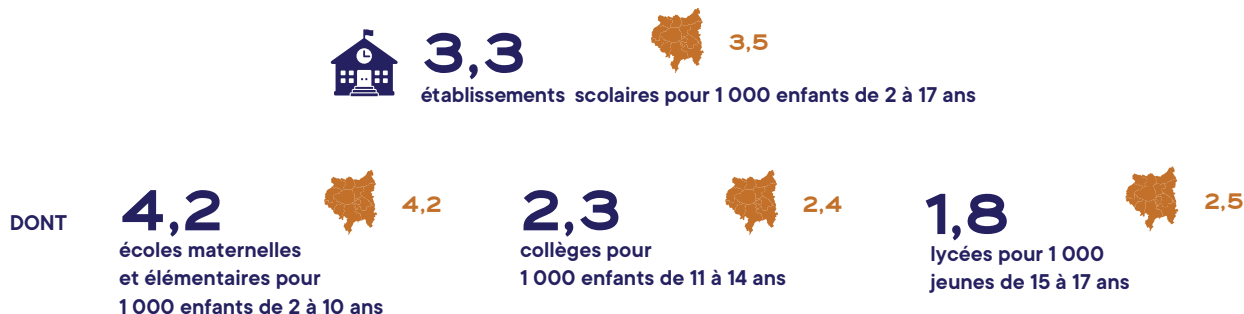
Un logement individuel est un logement dans une maison individuelle. Il s'oppose au logement collectif (appartement dans un immeuble).

Sources : INSEE 2021, SRU 2024

* en l'absence de données MGP, la comparaison est faite avec le Val-de-Marne

Enseignement

Établissements des 1er et 2nd degrés

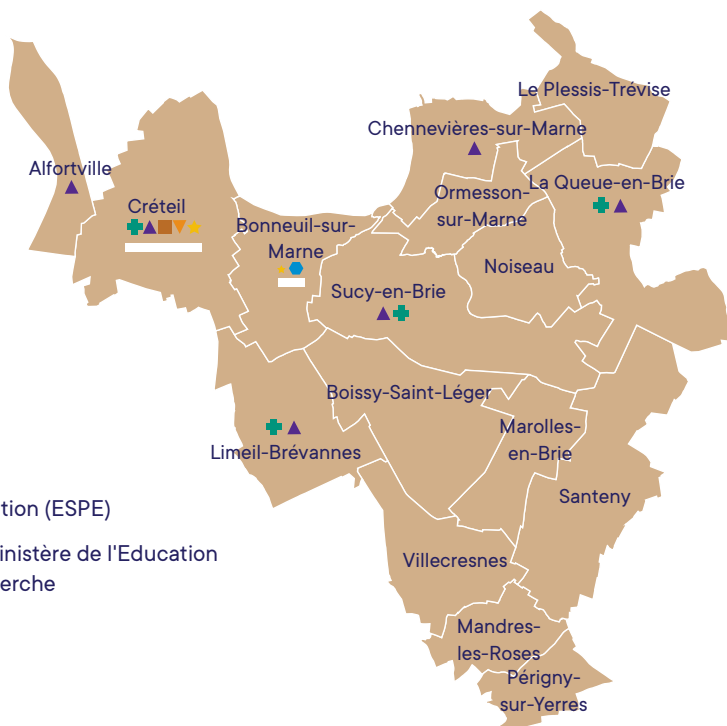


Établissements du supérieur

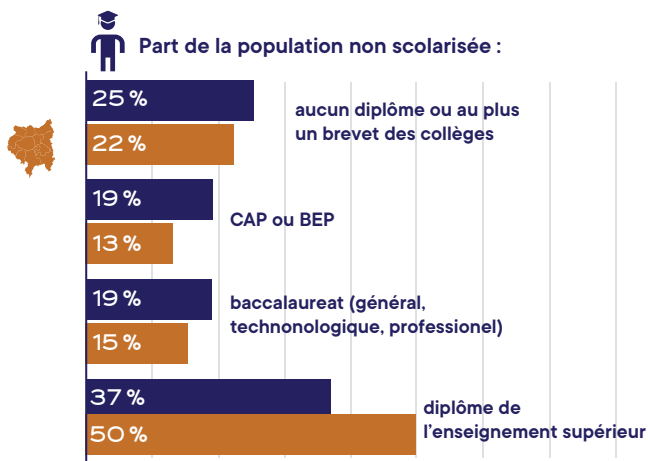


Filières de l'enseignement supérieur

- ▲ Sections de techniciens supérieurs (STS)
- Classes préparatoires aux grandes écoles (CPGE)
- ▼ Instituts universitaires de technologie (IUT)
- ★ Sièges d'universités
- ☆ Sites secondaires d'universités
- ⊕ Écoles paramédicales et sociales
- ⊙ Siège d'école supérieure du professorat et de l'éducation (ESPE)
- au moins 1 établissement supérieur sous tutelle du Ministère de l'Éducation Nationale, de l'Enseignement supérieur et de la Recherche



Diplômes



Les établissements du 1er degré sont les écoles maternelles et élémentaires. Les établissements du 2nd degré sont les collèges et les lycées.

La population non scolarisée comprend les personnes non inscrites dans un établissement d'enseignement et qui ont entre 15 et 65 ans.

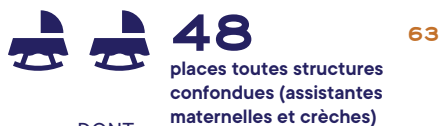
C'est le diplôme le plus élevé qui est retenu.

Sources : INSEE 2021, MENESR rentrée 2024, MENJ 2025

Social et santé

Petite enfance

Nombre de places pour 100 enfants de moins de 3 ans



DONT



Personnes âgées

Nombre de places pour 1000 habitants de 75 ans et plus

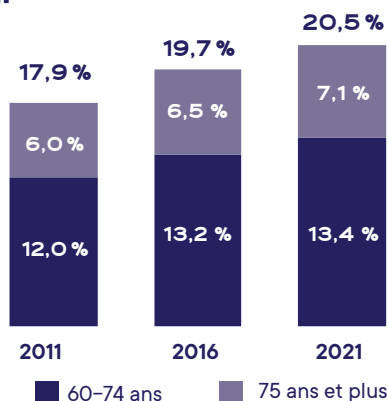


DONT



Viellissement de la population

Évolution de la part des personnes âgées de 60 ans et plus entre 2011 et 2021



Le vieillissement démographique est la situation dans laquelle se trouve une société dont l'âge moyen ou le pourcentage de personnes âgées dans la population croît.

Le taux de dépendance des personnes âgées est défini comme le ratio de la population âgée de 65 ans et plus rapporté à la population en âge de travailler (15-64 ans).



+ 2,6 pts pour les 60 et plus entre 2011 et 2021

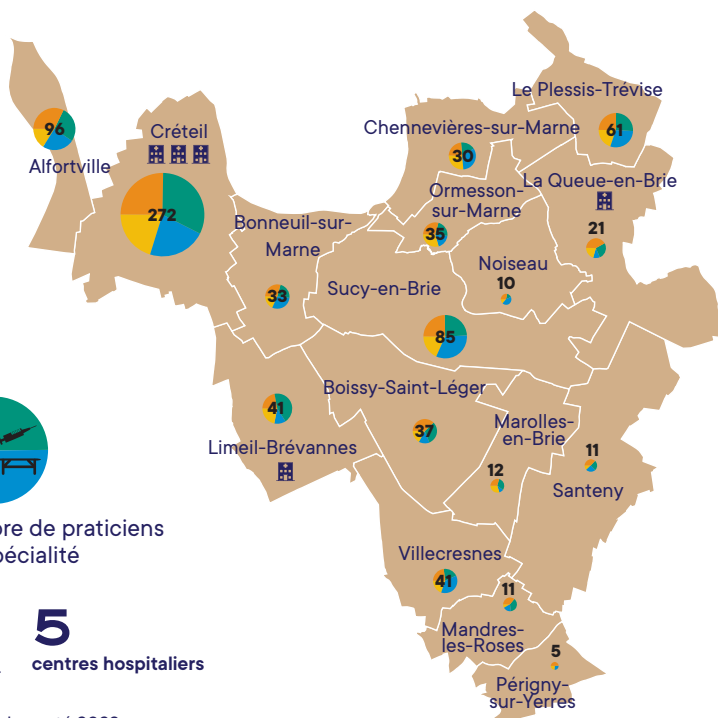
+ 1,6 pts

Santé

Nombre de praticiens pour 10 000 habitants



Nombre de praticiens par spécialité



Sources : INSEE 2021, CAF 2022, Fichier national des professionnels de santé 2023, pour les personnes âgées.gouv.fr 2020

Sport et Culture

Sport



8,5

installations sportives pour 10 000 habitants

5,7



26,3

équipements sportifs pour 10 000 habitants

17,6



8

piscines



1

gymnase



3

complexes sportifs



L'installation sportive est un lieu caractérisé par une adresse, où sont implantés un ou plusieurs équipements sportifs.

L'équipement sportif est une surface permettant, à elle seule, la pratique d'une ou plusieurs activités physiques et/ou sportives.



18 %

des habitants sont détenteurs d'une licence sportive



16 %



14

clubs de sport pour 10 000 habitants



12



1

siège de fédération française la Maison du Handball

Culture



1

Scène nationale La Maison des Arts et de la Culture de Créteil



1

Centre National Chorégraphique



1

Centre National de Création Musicale



1

Orchestre National d'Île-de-France



4

conservatoires à rayonnement communal, régional ou intercommunal



85



19

Lieux de lecture publique



319



11

salles de cinéma



194



11

conservatoires ou écoles de musique sur les 14 présents sur le territoire



19

lieux de lecture publique dont 12 médiathèques 3 médiathèques-ludothèques 4 bibliothèques



9

arrêts de médiathèque mobile



Les conservatoires et les écoles de musique sont gérés par les services culturels des collectivités. A la différence des écoles de musique, les conservatoires sont contrôlés par l'Etat. Seuls ces derniers sont comptabilisés dans cette publication pour permettre la comparaison avec la Métropole du Grand Paris.

Pour aller plus loin

La Direction de l'Observatoire en quelques mots

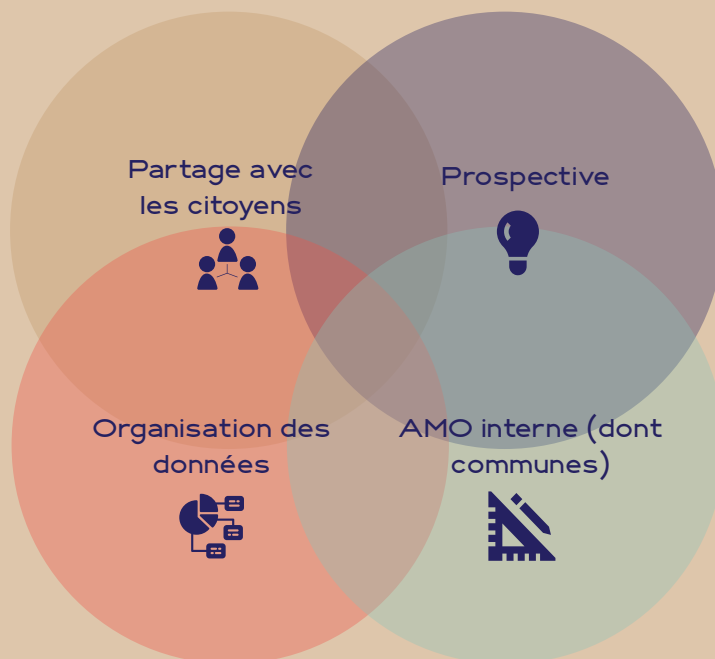
Véritable outil d'éclairage des politiques publiques, l'Observatoire de Grand Paris Sud Est Avenir exploite des données aussi bien quantitatives, qualitatives que documentaires. Grâce à cette matière première, la direction décline son activité en quatre grandes missions.

D'une part, l'Observatoire s'emploie à exercer un rôle d'assistance à maîtrise d'ouvrage interne. En tant qu'AMO interne, l'équipe accompagne les autres directions de la collectivité, dont les équipements culturels et sportifs, mais aussi les communes du territoire.

D'autre part, la direction est en charge de l'organisation des données au sein de l'établissement public territorial. Elle se charge de développer une stratégie des données et de faciliter leur exploitation et leur utilisation.

Le partage avec le citoyen est également une préoccupation majeure de l'Observatoire qui vise à faciliter la connaissance du territoire en offrant aux acteurs des outils de compréhension et d'analyse.

Enfin, en complément, la Direction de l'Observatoire porte une approche prospective en amenant les acteurs internes et externes à aborder le temps long et à anticiper le territoire de demain.



À lire : quelques autres publications de l'Observatoire

- Les populations légales de GPSEA (janvier 2025)
- Les Quartiers Prioritaires du territoire de GPSEA (novembre 2024)
- Le climat sur le territoire de GPSEA (septembre 2023)

Méthodologie

Les chiffres présentés dans cette publication proviennent de diverses sources, les années ne sont donc pas toutes identiques mais le dernier millésime disponible est toujours privilégié. Certains chiffres sont arrondis pour des raisons statistiques.

Portrait de territoire de GPSEA

Conception et rédaction : Direction de l'Observatoire

observatoire@gpsea.fr

Sources : Indiquées dans le corps du document

Date : janvier 2025

www.facebook.com/sudestavenir www.twitter.com/sudestavenir www.linkedin.com/company/27021702

EUROPARC

14, rue Le Corbusier
94046 CRÉTEIL CEDEX
01 41 94 30 00

<https://sudestavenir.fr/>

