

Chiffres clés Périgny-sur-Yerres

L'Observatoire

JANVIER 2026



Territoires de comparaison



GPSEA



Val-de-Marne



3 km²
de surface



100 km²



245 km²



984 habi-
tants par km²

3 247 hab/km²

5 793 hab/km²

2 724

habitants

population municipale 2023

2,1%

depuis 2017

1%

de la population de GPSEA

Structure de la Population



2 757

habitants population totale



327 232



1 435 612



28 %

- 20 ans

26 %
25 %



22 %

20 à 39 ans

27 %
28 %



31 %

40 à 59 ans

26 %
26 %



19 %

+ 60 ans

21 %
21 %



11 %

taux de natalité

13 %
13 %

Occupation de l'espace

Espaces agricoles, forestiers, naturels



66 %

39 %
19 %

Zones urbanisées



25 %

49 %
66 %

Espaces verts urbains, équipements de loisirs

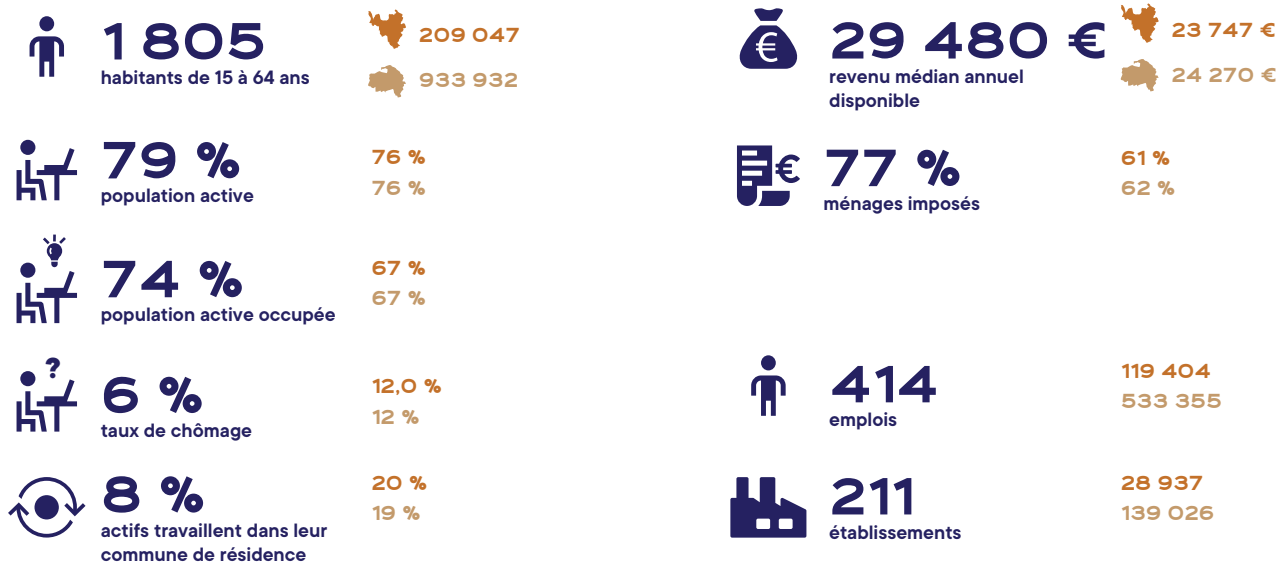


8 %

12 %
14 %

2021, IAU-idf MOS 2021

Économie et emploi



Logements



Définitions

L'année 2022 est le dernier millésime détaillé disponible du recensement de la population.

- Les populations de référence du recensement de la population sont diffusées le 1er janvier de l'année n. Elles font l'objet d'une publication tous les ans en janvier.

- Les données détaillées du recensement sont diffusées en juin de l'année n.

Établissement : lieu où est exercée l'activité. Il dépend d'une entreprise (qui peut avoir un ou plusieurs établissements).

Population municipale : utilisée à des fins statistiques, elle ne comporte pas de doubles comptes : chaque personne vivant en France est comptée une seule fois.

Population totale : utilisée à des fins réglementaires, c'est la somme de la population municipale et de la population comptée à part (personnes ayant un lien avec la commune mais n'y résidant pas de manière habituelle. Exemple des étudiants, militaires...)

Population de 15 à 64 ans : en âge de travailler.

Population active : actifs occupés + chômeurs

Population active occupée : qui a un emploi.

Revenu médian disponible : revenu à disposition du ménage pour consommer et épargner.

Chiffres clés Périgny-sur-Yerres

Conception et rédaction : Direction de l'Observatoire

observatoire@gpsea.fr

Source : INSEE 2017, 2022 et 2023

Date : Janvier 2026

 www.facebook.com/sudestavenir  www.linkedin.com/company/27021702  <https://observatoire.sudestavenir.fr/>

EUROPARC

14, rue Le Corbusier
94046 CRÉTEIL CEDEX
01 41 94 30 00
<https://sudestavenir.fr/>

