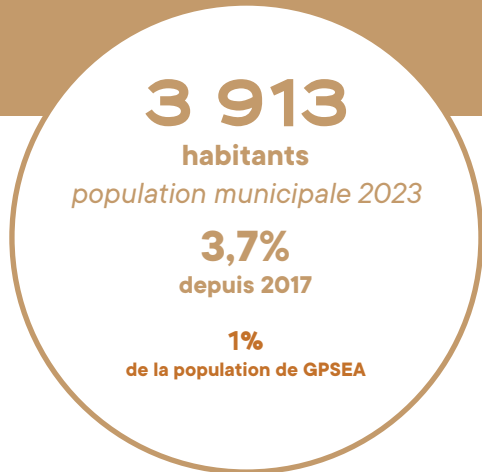
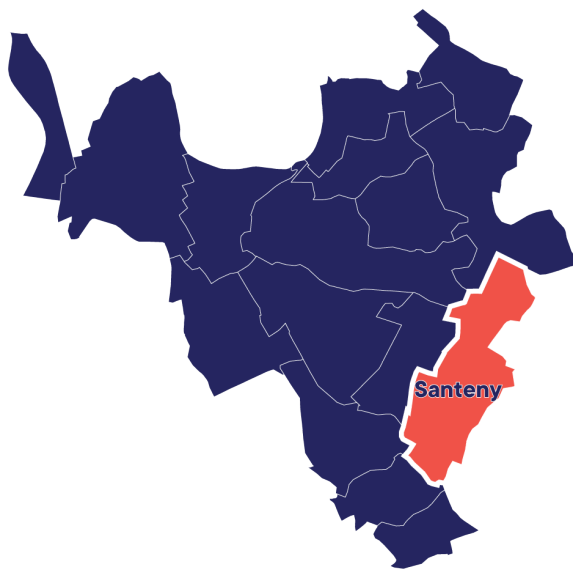


Chiffres clés Santeny

L'Observatoire

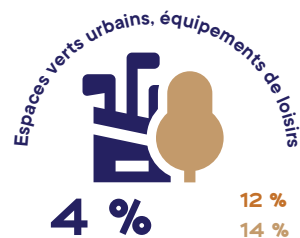
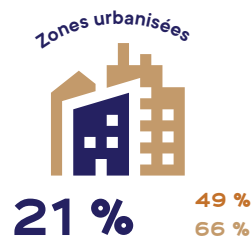
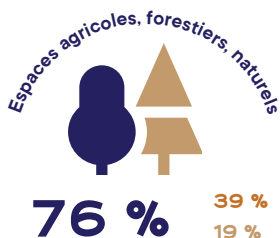
JANVIER 2026



Structure de la Population

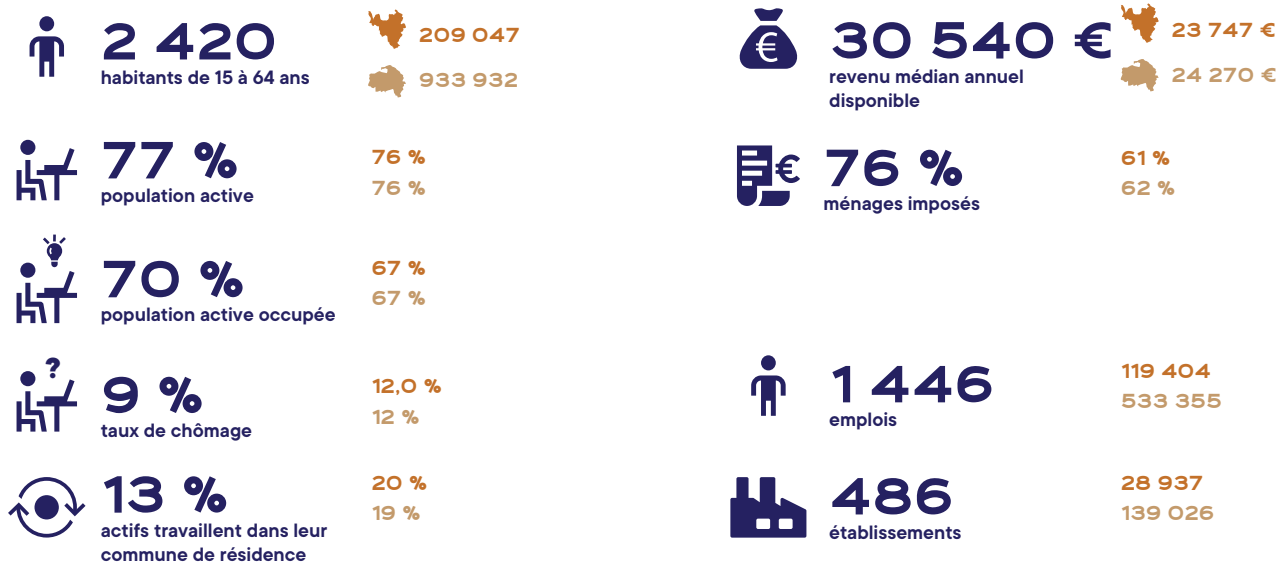


Occupation de l'espace



2021, IAU-idf MOS 2021

Économie et emploi



Logements



Définitions

L'année 2022 est le dernier millésime détaillé disponible du recensement de la population.

- Les populations de référence du recensement de la population sont diffusées le 1er janvier de l'année n. Elles font l'objet d'une publication tous les ans en janvier.

- Les données détaillées du recensement sont diffusées en juin de l'année n.

Établissement : lieu où est exercée l'activité. Il dépend d'une entreprise (qui peut avoir un ou plusieurs établissements).

Population municipale : utilisée à des fins statistiques, elle ne comporte pas de doubles comptes : chaque personne vivant en France est comptée une seule fois.

Population totale : utilisée à des fins réglementaires, c'est la somme de la population municipale et de la population comptée à part (personnes ayant un lien avec la commune mais n'y résidant pas de manière habituelle. Exemple des étudiants, militaires...)

Population de 15 à 64 ans : en âge de travailler.

Population active : actifs occupés + chômeurs

Population active occupée : qui a un emploi.

Revenu médian disponible : revenu à disposition du ménage pour consommer et épargner.

Chiffres clés Santeny

Conception et rédaction : Direction de l'Observatoire

observatoire@gpsea.fr

Source : INSEE 2017, 2022 et 2023

Date : Janvier 2026

 www.facebook.com/sudestavenir  www.linkedin.com/company/27021702  <https://observatoire.sudestavenir.fr/>

EUROPARC

14, rue Le Corbusier
94046 CRÉTEIL CEDEX
01 41 94 30 00

<https://sudestavenir.fr/>

