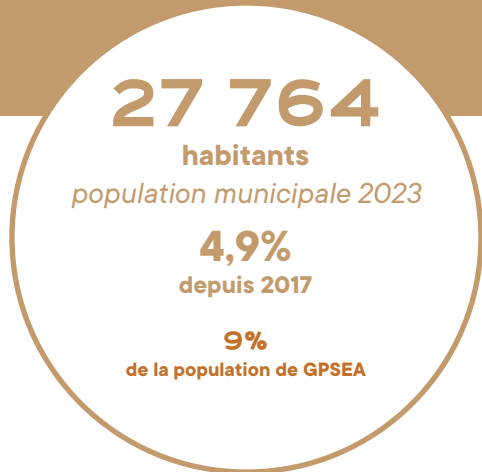


# Chiffres clés Sucy-en-Brie

## L'Observatoire

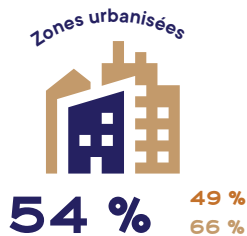
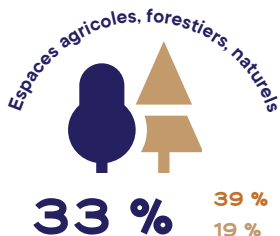
JANVIER 2026



### Structure de la Population

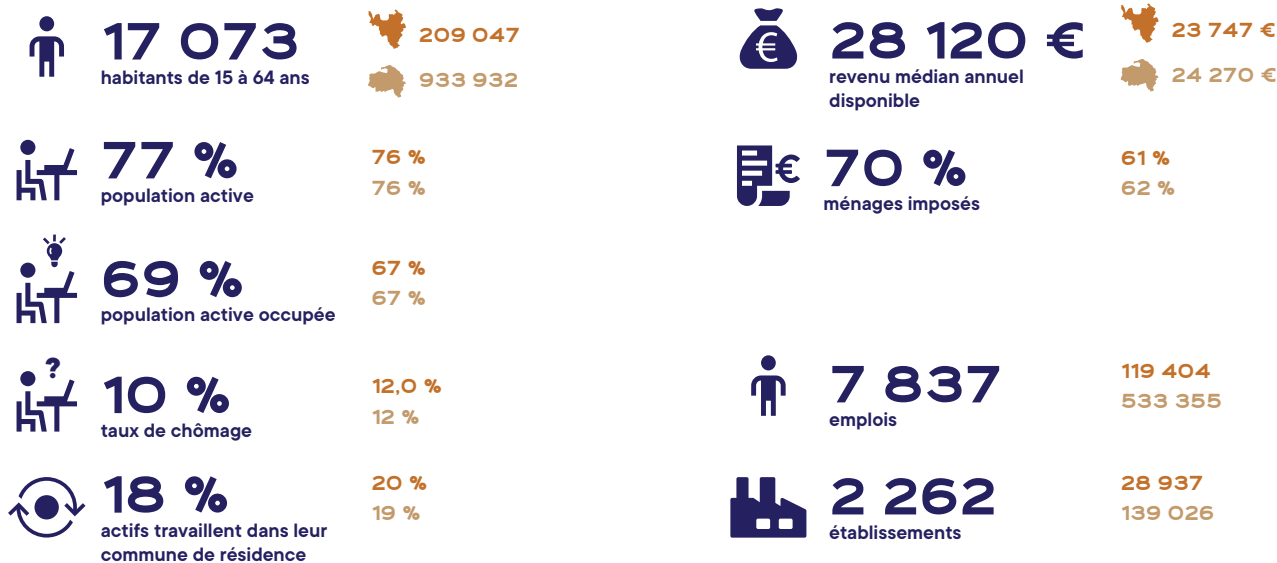


### Occupation de l'espace



2021, IAU-idf MOS 2021

## Économie et emploi



## Logements



## Définitions

L'année 2022 est le dernier millésime détaillé disponible du recensement de la population.

- Les populations de référence du recensement de la population sont diffusées le 1er janvier de l'année n. Elles font l'objet d'une publication tous les ans en janvier.

- Les données détaillées du recensement sont diffusées en juin de l'année n.

**Établissement** : lieu où est exercée l'activité. Il dépend d'une entreprise (qui peut avoir un ou plusieurs établissements).

**Population municipale** : utilisée à des fins statistiques, elle ne comporte pas de doubles comptes : chaque personne vivant en France est comptée une seule fois.

**Population totale** : utilisée à des fins réglementaires, c'est la somme de la population municipale et de la population comptée à part (personnes ayant un lien avec la commune mais n'y résidant pas de manière habituelle. Exemple des étudiants, militaires... )

**Population de 15 à 64 ans** : en âge de travailler.

**Population active** : actifs occupés + chômeurs

**Population active occupée** : qui a un emploi.

**Revenu médian disponible** : revenu à disposition du ménage pour consommer et épargner.

Chiffres clés Sucy-en-Brie

**Conception et rédaction** : Direction de l'Observatoire

[observatoire@gpsea.fr](mailto:observatoire@gpsea.fr)

**Source** : INSEE 2017, 2022 et 2023

**Date** : Janvier 2026

 [www.facebook.com/sudestavenir](https://www.facebook.com/sudestavenir)  [www.linkedin.com/company/27021702](https://www.linkedin.com/company/27021702)  <https://observatoire.sudestavenir.fr/>

**EUROPARC**

14, rue Le Corbusier  
94046 CRÉTEIL CEDEX  
01 41 94 30 00  
<https://sudestavenir.fr/>

