

# Chiffres clés Villecresnes

## L'Observatoire

JANVIER 2026



**6 km<sup>2</sup>**  
de surface



100 km<sup>2</sup>



245 km<sup>2</sup>



**2 073**  
habitants par km<sup>2</sup>

3 247 hab/km<sup>2</sup>

5 793 hab/km<sup>2</sup>

**11 647**

habitants

population municipale 2023

**11,4%**

depuis 2017

**4%**

de la population de GPSEA

## Structure de la Population



**11 747**

habitants population totale



327 232



1 435 612



**27 %**  
- 20 ans

26 %  
25 %



**22 %**  
20 à 39 ans

27 %  
28 %



**26 %**  
40 à 59 ans

26 %  
26 %



**25 %**  
+ 60 ans

21 %  
21 %



**12 %**  
taux de natalité

13 %  
13 %

## Occupation de l'espace

Espaces agricoles, forestiers, naturels



**32 %** 39 %  
19 %

Zones urbanisées



**52 %** 49 %  
66 %

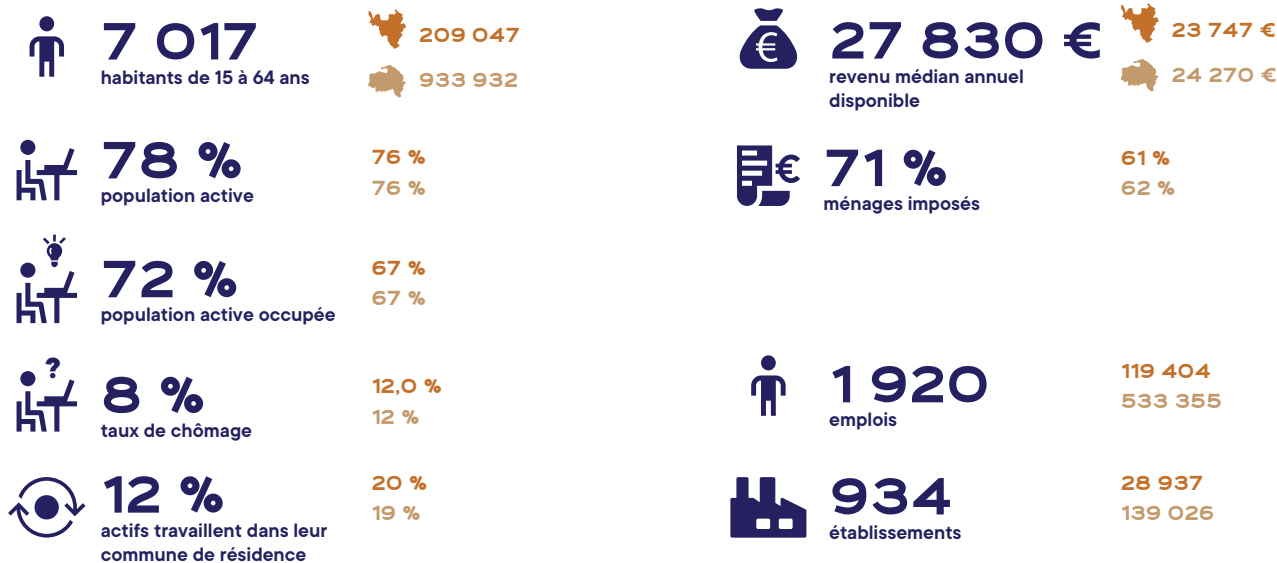
Espaces verts urbains, équipements de loisirs



**16 %** 12 %  
14 %

2021, IAU-idf MOS 2021

## Économie et emploi



## Logements



## Définitions

L'année 2022 est le dernier millésime détaillé disponible du recensement de la population.

- Les populations de référence du recensement de la population sont diffusées le 1er janvier de l'année n. Elles font l'objet d'une publication tous les ans en janvier.

- Les données détaillées du recensement sont diffusées en juin de l'année n.

**Établissement** : lieu où est exercée l'activité. Il dépend d'une entreprise (qui peut avoir un ou plusieurs établissements).

**Population municipale** : utilisée à des fins statistiques, elle ne comporte pas de doubles comptes : chaque personne vivant en France est comptée une seule fois.

**Population totale** : utilisée à des fins réglementaires, c'est la somme de la population municipale et de la population comptée à part (personnes ayant un lien avec la commune mais n'y résidant pas de manière habituelle. Exemple des étudiants, militaires... )

**Population de 15 à 64 ans** : en âge de travailler.

**Population active** : actifs occupés + chômeurs

**Population active occupée** : qui a un emploi.

**Revenu médian disponible** : revenu à disposition du ménage pour consommer et épargner.

Chiffres clés Villecresnes

**Conception et rédaction** : Direction de l'Observatoire

[observatoire@gpsea.fr](mailto:observatoire@gpsea.fr)

**Source** : INSEE 2017, 2022 et 2023

**Date** : Janvier 2026

 [www.facebook.com/sudestavenir](https://www.facebook.com/sudestavenir)  [www.linkedin.com/company/27021702](https://www.linkedin.com/company/27021702)  <https://observatoire.sudestavenir.fr/>

**EUROPARC**

14, rue Le Corbusier  
94046 CRÉTEIL CEDEX  
01 41 94 30 00

<https://sudestavenir.fr/>

